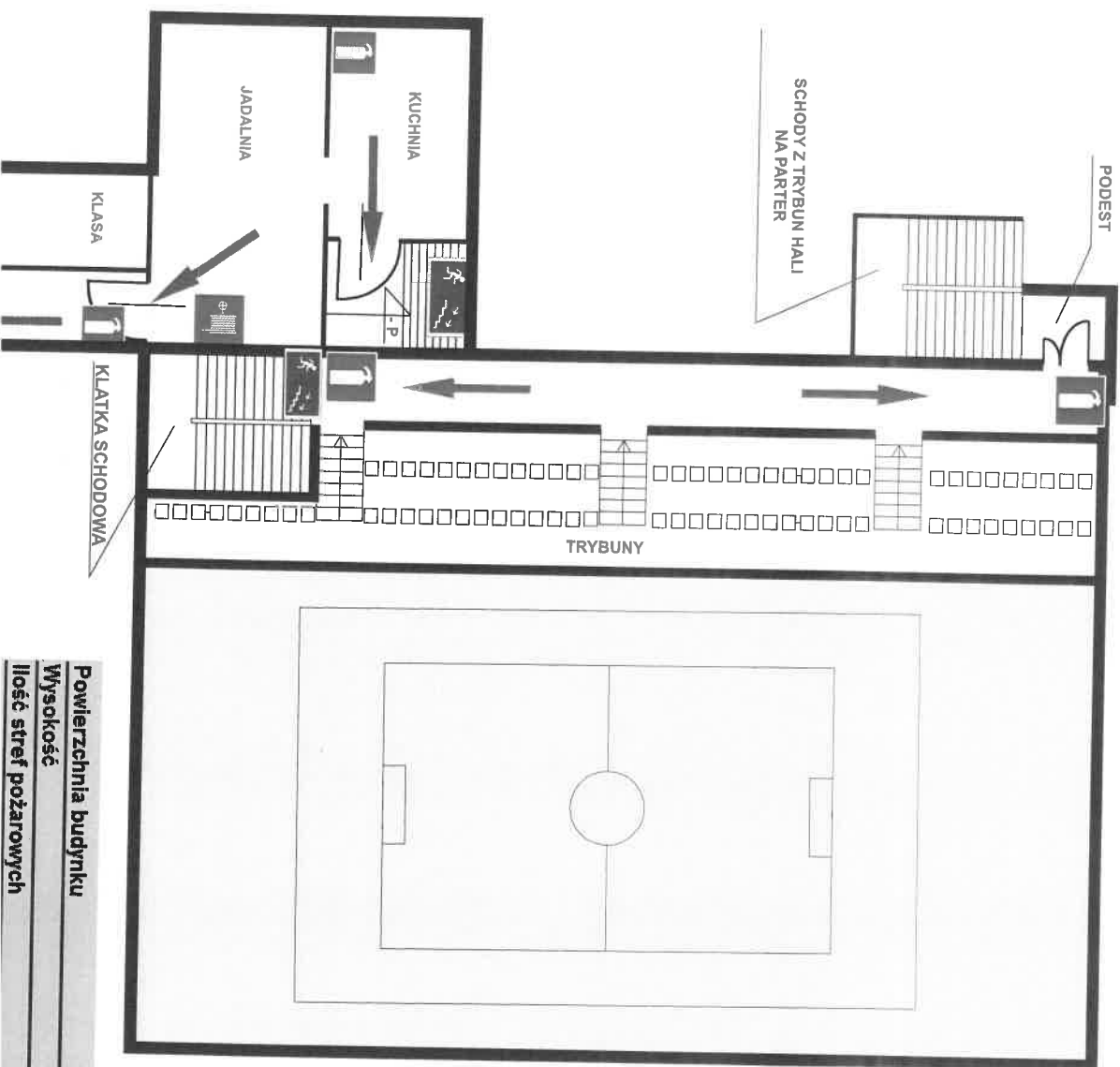


ZAŁĄCZNIK NR 4 - SZKOŁA PODSTAWOWA NR 3 w Wieliczce - RZUT I PIĘTRA



| | |
|------------------------|---------------------|
| Powierzchnia budynku | 3600 m ² |
| Wysokość | 11 m |
| Ilość stref pożarowych | 1 |